

Summer AT EWWHA

STUDY IN KOREA THIS SUMMER!

Brief History of Ewha

梨花女子専門学校
として認定される

1925



初の国際サマースクールが実施される

1971



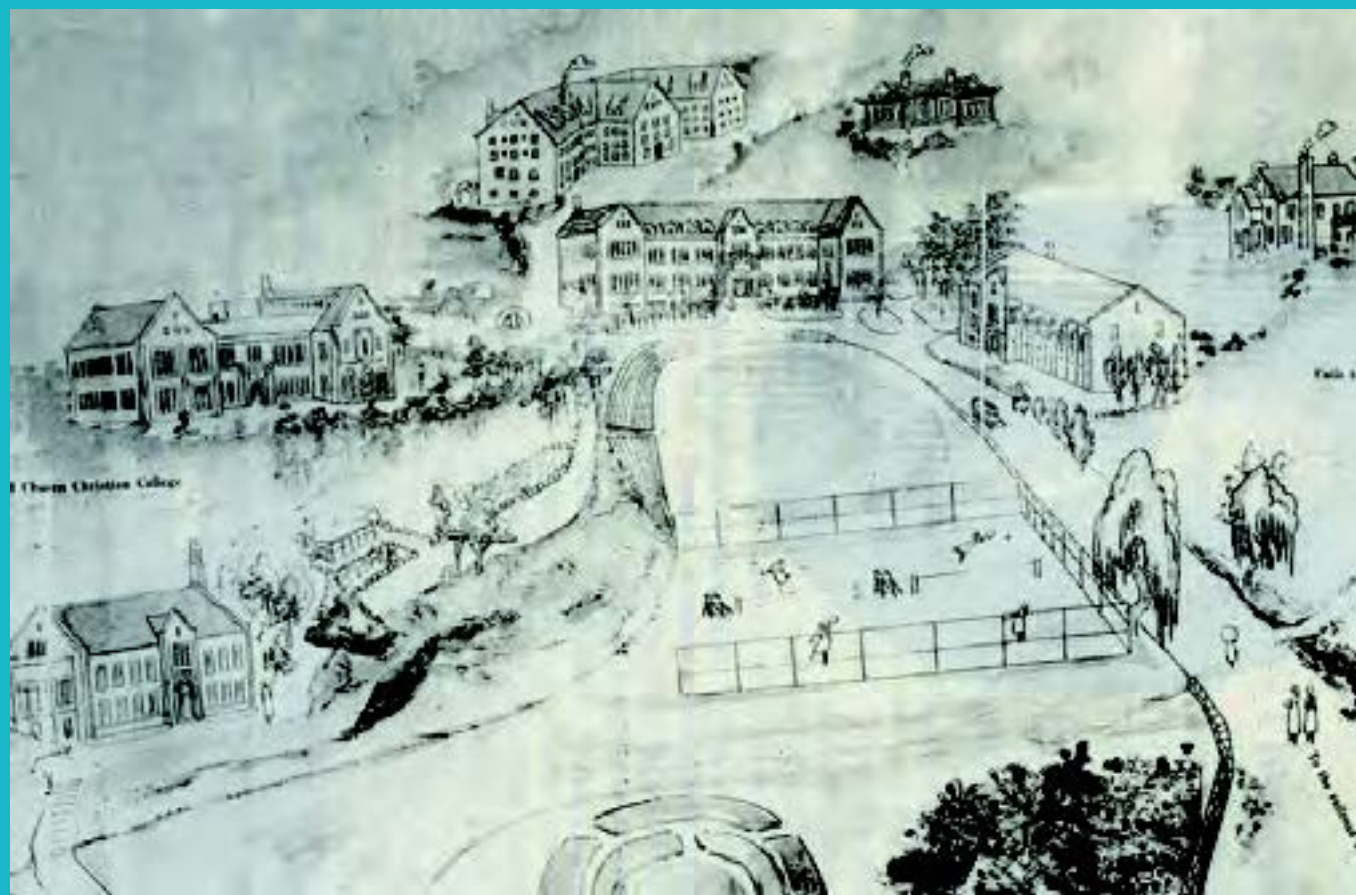
現在の梨花女子大学キャンパスの様子

1886

アメリカ人メソジスト
宣教師のメアリー・F・
スクラントンが1人の生
徒に対し授業を始める

1946

梨花が韓国初の
大学として認定される



2023

現在の梨花:
約25,000名の学生
15の学部 & 15の大学院



EWHA

INTERNATIONAL

SUMMER COLLEGE



Ewha International Co-ed Summer College (EISC)

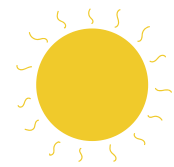


Share

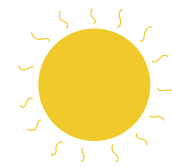


Watch on YouTube

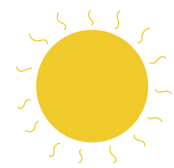
Why JOIN EWHA THIS SUMMER?



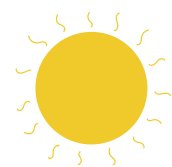
成績の心配をすることなく、学問的な経験を積む機会になる（単位も取得！）



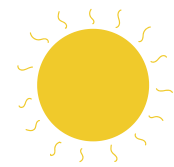
世界中から集まった人々との出会いによって幅広い関係の作り方を学び、人脈を広める



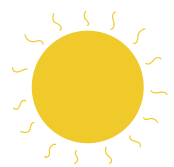
新たな興味を探求し、より深く掘り下げたいテーマを発見できる



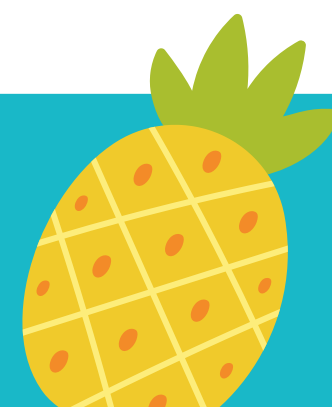
ソウルの中心部、新村(シンチョン)や弘大(ホンデ)に近い活気溢れる学生街での生活を楽しむことができる



少人数制のクラス、親密な学習環境



梨花の生活に慣れるための在学生団体「PEACE BUDDIES」によるサポート



Session 1 OVERVIEW



セッション1

- 4週間のプログラム
- 2024年6月28日~7月25日
- アカデミックコース & 韓国語クラス
- 3~9 単位
- フィールドトリップ & アクティビティ



芸術 & 音楽

- 韓国の陶芸 I (実習)
- 韓国の伝統絵画 (実習)
- 韓国の伝統舞踊 (実習)
- 韓国の伝統音楽 (実習)
- ビジュアルジャーナル

経営 & 経済

- ビジネスコミュニケーション
- CSR(企業の社会的責任) & 持続可能性
- 金融におけるデータサイエンス
- ヘルスケアマネジメント
- 金融マーケット入門
- ゲーム理論入門
- 韓国の経済
- マーケティング戦略
- 新規事業の創出

人文科学

- アジアの芸術史探求
- 韓国の伝統文化・民俗文化の歴史
- 韓国の近代史

東アジア学

- 東アジアの食文化
- 東アジアの国際関係
- 北朝鮮: 継続と変化のはざままで

科学 & エンジニアリング

- 自然とのコミュニケーション - 環境生態学
- 人工知能入門

社会科学

- エンターテインメントメディア
- 韓国におけるジェンダー
- 異文化コミュニケーション
- 心理学入門
- Kコンテンツとグローバルブランディング
- 韓国映画
- 国際人権の政策と倫理
- パブリック・ディプロマシー

韓国語

初級 / 中級 / 上級 / 最上級

Session 1 COURSES



Important Dates

SESSION 1

主な日程

1月2日 (火)	3月22日 (金)	5月17日 (金)	6月27日 (木)	6月28日 (金)	7月1日 (月)	7月24日 (水)	7月25日 (木)	7月26日 (金)
受付開始	早割締切	受付締切	学生寮 チェックイン	歓迎会 & オリエンテーション	授業初日	授業最終日	お別れ会	学生寮 チェックアウト

授業スケジュール

月曜日～木曜日

1時間目: 9:00~11:30

2時間目: 12:30~15:00

3時間目: 15:30~18:00

Session 2 OVERVIEW



セッション 2

- 2 週間のプログラム
- 2024年8月2日~16日
- 韓国学入門
 - 韓国語授業
 - 特別講義
- 3 単位
- フィールドトリップ & アクティビティ



Important Dates

SESSION 2

主な日程

1月2日 (火)	5月17日 (金)	6月28日 (金)	8月1日 (木)	8月2日 (金)	8月5日 (月)	8月14日 (水)	8月2日 (金)
受付開始	早割締切	受付締切	学生寮 チェックイン	歓迎会 & オリエンテーション	授業初日	授業最終日 &お別れ会	学生寮 チェックアウト

授業スケジュール

月曜日～金曜日

1時間目: 9:00~11:30

2時間目: 13:30~14:30

3時間目: 15:00~

field Trips & ACTIVITIES



フィールドトリップ

- 原州(ウォンジュ) & 江陵(カンヌン) & 襄陽(ヤンヤン) 1泊2日旅行(サーフィンを含む)
- 釜山 & 慶州 1泊2日旅行
- エバーランド
- 南怡島(ナミソム)
- DMZ ツアー
- 加平(カピョン)ウォーターパーク

平日のアクティビティ

- ロッテワールド
- ダンス
- テコンドー体験クラス
- 景福宮, 昌徳宮
- ハンコ作り体験クラス
- グラウンドシーソー & 聖水洞(ソンスドン)
- 青瓦台
- ソウル市内ツアー
- 野球観戦





Eligibility & FEES

料金



参加資格

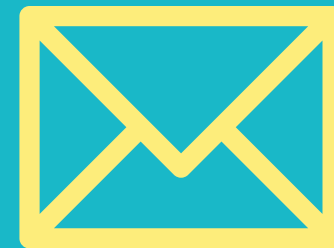
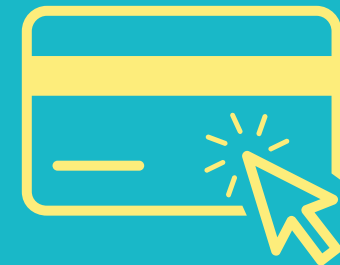
- 認可された大学に在籍する学部生または大学院生(最低累積GPA: 2.0/4.0)
- 2024年秋に大学入学予定の新入生

	セッション 1	セッション 2
申請料 (返金不可)	100,000 KRW (約 11,500 円)	100,000 KRW (約 11,500 円)
授業料	1科目受講時: 1,600,000 KRW (約 185,000 円) 2科目受講時: 2,800,000 KRW (約 324,000 円) 3科目受講時: 3,400,000 KRW (約 393,500 円)	1,700,000 KRW (約 196,700 円)
早割	200,000 KRW (約 23,000 円) (授業料から差引き予定)	
学生寮費	1人部屋: 1,000,000 KRW (約 115,700 円) 2人部屋: 750,000 KRW (約 86,800 円)	1人部屋: 730,000 KRW (約 84,500 円) 2人部屋: 540,000 KRW (約 62,500 円)



Application Process & DEADLINES

申請プロセス



オンライン申請書を作成し、必要書類をアップロードする

申請料を支払い、申請書を提出する

メールで応募通知を受け取る

学生寮費（該当時）& 授業料を支払う

準備 & 梨花へ出発!



Contact Us!

DO YOU HAVE ANY QUESTIONS?

FOLLOW US



Ewha.Abroad



梨花国際サマースクール



gosummer@ewha.ac.kr



summer.ewha.ac.kr